

# गंध

रमणिय निसर्गाचा...  
समृद्ध वास्तुचा...



## ॥ सिद्धिविनायक ॥ अपार्टमेंटस्



मे. निर्मिती बिल्डर्स अँड डेव्हलपर्स कुडाळ

नातं प्रत्येक घराशी...नातं प्रत्येक मनाशी...



इथंल घर  
समाधानानं नांदणारं  
अन् व्यवसाय समृद्धीनं  
बहरलेला...



कोकण...

आपल्या स्वतःच्या अशा वैशिष्ट्यांनी सजलेला प्रदेश. याच कोकणच्या प्रगतीमधिल केंद्रबिंदू ठरलेलं कुडाळ शहर. प्रगतीच्या दिशेने वेगाने झेप घेतानाही आपली परंपरा अन् संस्कृती जपणारं. अशा कुडाळ शहरात अत्यंत मध्यवर्ती ठिकाणी आपलं छान घर अथवा व्यवसायासाठी मोक्याची जागा असावी असं तुम्हाला वाटत असेल !

तर मग आम्ही नक्कीच त्याची परिपूर्तता करू....

एस.टी. स्टँड, रेल्वे स्टेशन तसेच बाजारपेठेपासून अत्यंत जवळ अन् नियोजित विमानतळा पासून अवघ्या २५ कि.मी. अंतरावर साकारत आहे,

आजवर शंभराहून अधिक प्लॉटस् अन् पन्नासहून अधिक दुकानगाळ्यांची यशस्वीपणे निर्मिती करणाऱ्या प्रथितयशस्वी अशा निर्मिती बिल्डर्स अँड डेव्हलपर्सच्या माध्यमातून हा प्रकल्प साकारत आहे.

१ बी.एच.के / २ बी.एच.के. प्लॉटस् सर्व सोईनी परिपूर्ण व्यापारी दुकानगाळे, गोडाऊन्स व ऑफिसेस् यासाठी अत्यंत मोक्याचं अन् उपयुक्त असं इथलं लोकेशन. म्हणूनच तुम्हाला वाटेल...







# ॥ सिद्धिविनायक ॥ अपार्टमेंटस्







## स्पेसिफिकेशन्स

भुकंपरोधक आर.सी.सी. फ्रेमड स्ट्रक्चर

आकर्षक एलिव्हेशन व मजबूत बांधकाम.

९ इंची व ६ इंची जाडीच्या भिंती

ग्रेनाईट टॉप किचन कट्टा, स्टेनलेस स्टिल सिंकसह.

फ्लोअरींगसाठी सिरॅमिक, व्हिट्रीफाईड टाईल्स.

अॅल्युमिनीअम स्लायडिंग विंडोज्-संरक्षक ग्रीलसह.

आकर्षक व मजबुत सेफटी डोअर्स

आवश्यक ते दर्जेदार कन्सल्ट प्लंबींग.

ब्रीकबॅट टेरेस वॉटर प्रुफींग

प्रशस्त लॉबीज्, पॅसेजीस् व जिने

पाण्यासाठी स्वतंत्र विहीर त्यामुळे २४ तास पाण्याची सोय.

इमारतीचा जीना, पॅसेजीस्, कॉमन एरिया व इलेक्ट्रीक पंप यासाठी स्वयंचलित (ऑटोमॅटीक) विद्युत यंत्रणा.

इमारतीस आतून व बाहेरून इमल्शन पेंट

इमारतीच्या सभोवती पेव्हिंग ब्लॉक्सने सुशोभिकरण व वास्तुप्रकल्पास संरक्षक भित्त.

प्रशस्त व सुरक्षित स्टिल्ट पार्किंग.

जिना, पॅसेज व कॉमन एरियासाठी संरक्षक ग्रील कोलॅप्सेबल डोअरसहीत.

किचनमध्ये स्वतंत्र युटिलीटी स्पेस

इमारतीसाठी स्वतंत्र विद्युत ट्रान्सफॉर्मर सहित विजपुरवठा.



॥ सिद्धिविनायक ॥  
अपार्टमेंटस्





# FIRST FLOOR PLAN



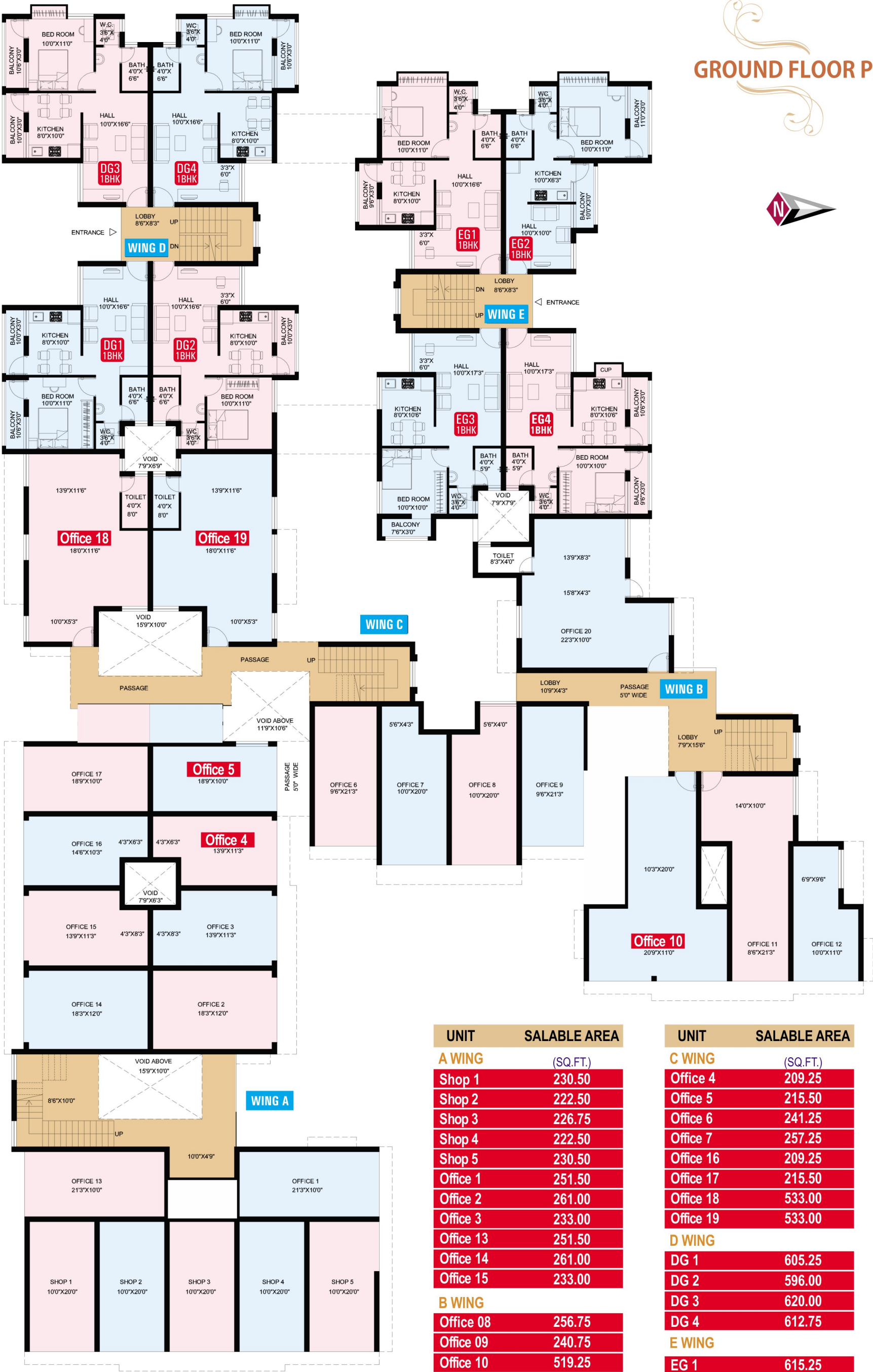
UNIT	SALABLE AREA
<b>A WING</b>	(SQ.FT.)
OFFICE A1	979.50
OFFICE A2	990.25
AF 1	646.25
AF 2	655.25
<b>B WING</b>	
OFFICE B1	657.25
OFFICE B2	748.00
OFFICE B3	769.00
BF 1	698.75
<b>C WING</b>	
CF 1	618.75
CF 2	624.25
CF 3	677.75
CF 4	634.25
OFFICE C1	595.00

UNIT	SALABLE AREA
<b>D WING</b>	(SQ.FT.)
DF 1	603.00
DF 2	655.25
DF 3	617.75
DF 4	673.50
<b>E WING</b>	
EF 1	674.50
EF 2	531.75
EF 3	650.00
EF 4	603.00

 **BOOKING AVAILABLE FLATS**



# GROUND FLOOR PLAN



BOOKING AVAILABLE FLATS

UNIT	SALABLE AREA
<b>A WING</b>	
(SQ.FT.)	
Shop 1	230.50
Shop 2	222.50
Shop 3	226.75
Shop 4	222.50
Shop 5	230.50
Office 1	251.50
Office 2	261.00
Office 3	233.00
Office 13	251.50
Office 14	261.00
Office 15	233.00
<b>B WING</b>	
Office 08	256.75
Office 09	240.75
Office 10	519.25
Office 11	385.50
Office 12	213.00
Office 20	533.00

UNIT	SALABLE AREA
<b>C WING</b>	
(SQ.FT.)	
Office 4	209.25
Office 5	215.50
Office 6	241.25
Office 7	257.25
Office 16	209.25
Office 17	215.50
Office 18	533.00
Office 19	533.00
<b>D WING</b>	
DG 1	605.25
DG 2	596.00
DG 3	620.00
DG 4	612.75
<b>E WING</b>	
EG 1	615.25
EG 2	533.75
EG 3	590.75
EG 4	605.25



# SECOND FLOOR PLAN



UNIT	SALABLE AREA
<b>A WING</b>	
AS 1	646.25
AS 2	655.25
AS 3	990.25
AS 4	979.50
<b>B WING</b>	
BS 1	698.75
BS 2	777.75
BS 3	739.25
BS 4	657.25
<b>C WING</b>	
CS 1	618.75
CS 2	624.25
CS 3	677.75
CS 4	634.25
CS 5	595.00

UNIT	SALABLE AREA
<b>D WING</b>	
DS 1	603.00
DS 2	655.25
DS 3	617.75
DS 4	673.50
<b>E WING</b>	
ES 1	674.50
ES 2	531.75
ES 3	650.00
ES 4	603.00

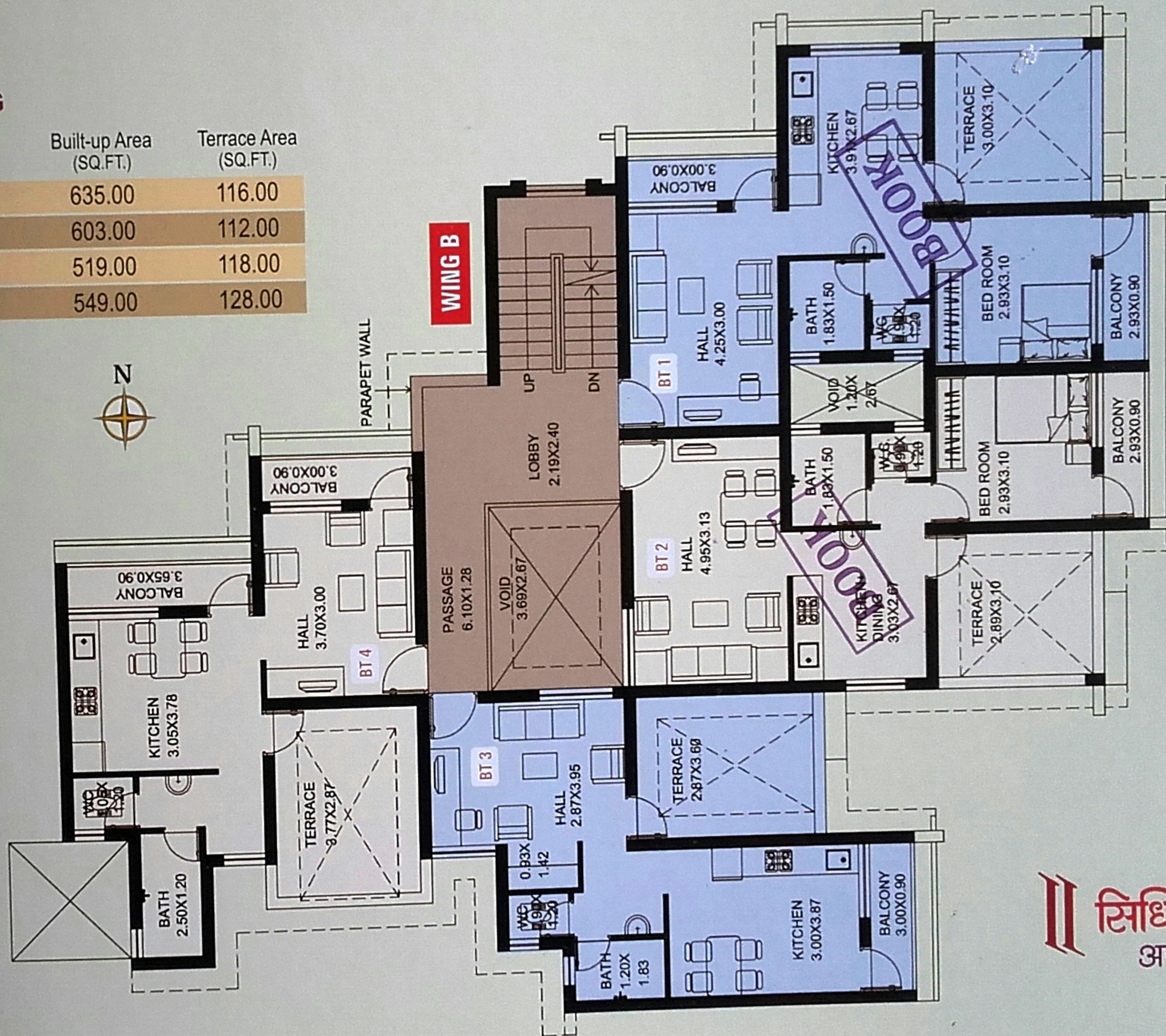
**BOOKING AVAILABLE FLATS**



# THIRD FLOOR PLAN

## B WING

Unit	Built-up Area (SQ.FT.)	Terrace Area (SQ.FT.)
BT 1	635.00	116.00
BT 2	603.00	112.00
BT 3	519.00	118.00
BT 4	549.00	128.00





## लोकेशन मॅप



साईट : जिजामाता चौक,  
शिवाजीनगर, कुडाळ.

आर्किटेक्ट  
श्री. समीर जोशी | कोल्हापूर

कायदा सल्लागार  
अॅड. संग्राम देसाई | कुडाळ

बिल्डर्स अँड डेव्हलपर्स



मे. निर्मिती बिल्डर्स अँड डेव्हलपर्स कुडाळ

नातं प्रत्येक घराशी...नातं प्रत्येक मनाशी...

E-mail : [info@nirmiteebuilders.com](mailto:info@nirmiteebuilders.com)

Website : [www.nirmiteebuilders.com](http://www.nirmiteebuilders.com)

कुडाळ ऑफिस : तळ मजला, ऑफिस नं. ३ व ४,  
चिंतामणी प्लाझा, कुडाळ. • फोन : ०२३६२-२२२०३०.

मुंबई ऑफिस : द्वारा, विन्डसर ग्रुप, ६०२, ६ वा मजला, मधुकला भवन,  
आर. के. वैद्य रोड, वामन हरी पेठे ज्वेलर्स जवळ, दादर (पश्चिम),  
मुंबई ४०००२८. • फोन : ०२२-४३३३८९९९.  
मोबा. ८९७६५२३००६, ७०४५८६५५७८

बुकींग संपर्क

विजय प्रभु 9422054624 • 9226856946  
अमोल शिरसाट 9422054547 • 9923675640  
9226861275

**CREDAI**  
SINDHUDURG

Note : The images and material contained in the Brochure are conceptual illustrations. Only the Actual Agreement (to be entered into between the flat purchaser and the developers) shall be binding on the Parties and the actual layouts, and specifications of the individual flat and any amenities to be provided, stated therein shall be final and conclusive of the agreed terms, offered to the Purchaser by the Developer. The Developer reserves all rights to make alterations, modifications and changes in the sanctioned plan, layout, specifications, flats/units, elevations, designs, and amenities that will be made available in the project. The flats are sold on the basis of carpet area and the salable area is for illustration purpose only.